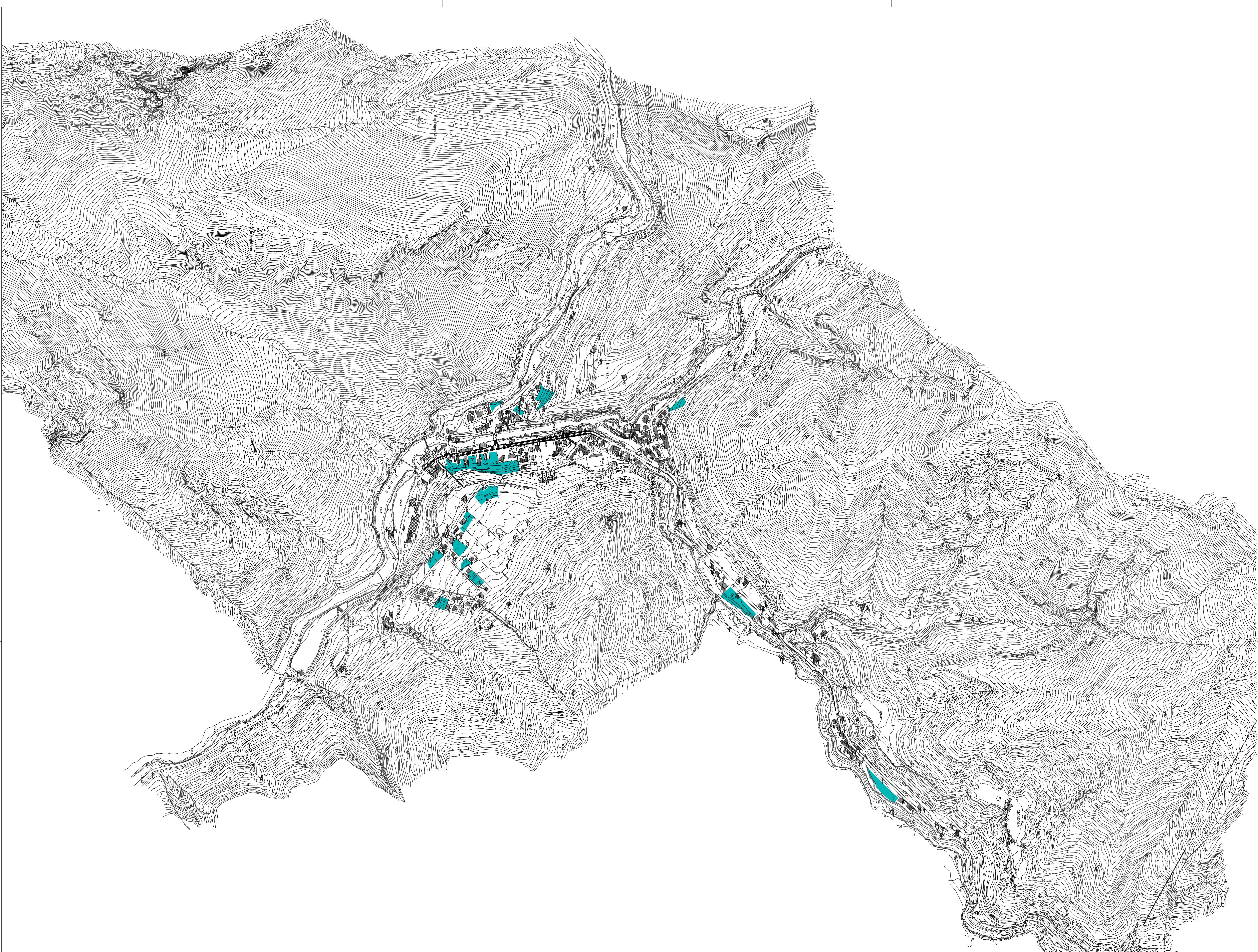


LEGENDA
AREE LIBERE (31100 mq ~)



COMUNE DI OLMO AL BREMBO
PROVINCIA DI BERGAMO
PIANO DI GOVERNO DEL TERRITORIO

adottato con deliberazione del c.c. n. del
pubblicato con deliberazione del c.c. n. del
approvato con deliberazione del c.c. n. del

TAV. 016 - TAVOLA CON EVIDENZIAMENTO DELLE AREE LIBERE
scala 1:5000

coordinamento e progetto
ARCH. EDOARDO MILESI & ARCHOS ENGINEERING CONSULTING S.R.L.
con
ARCH. PAOLO CARZANIGA

passaggio
DOTT. GALLINARO NICOLO
DOTT. NOSARI ANDREA
DOTT. GHIRARDI DIANA

geologia
DOTT. GEOL. GIANLUCA BOFFELLI
segretario comunale
DOTT. IMMACOLATA GRAVALLESE
sindaco
CARMELLO GOGLIO

ASQUA EDOARDO MILESI & ARCHOS ENGINEERING CONSULTING S.R.L.
via valle del manto, 25 - ALBINO - BG - tel. 03772499 fax 03772429